

Lettre Patrimoniale n°29

EDITO

Alors que le printemps s'installe, nous espérons que le mois d'avril vous apporte énergie et de belles perspectives pour la suite de l'année 2026, malgré un environnement international chahuté. Notre équipe demeure pleinement mobilisée pour vous accompagner à travers ces moments d'incertitude.

L'ACTU ÉCO

Une économie mondiale résiliente malgré les turbulences. Le début de l'année a été marqué par des répercussions du conflit au Moyen-Orient, qui se sont notamment traduites par un choc sur les prix de l'énergie. Ces tensions continueront d'impacter la croissance selon leur durée et la dépendance énergétique de chaque région. Néanmoins, les perspectives restent positives : les prévisions de croissance mondiale ont été révisées à la hausse et s'établissent autour de +3,2 % pour 2026, témoignant d'une économie qui garde sa trajectoire malgré les défis.

Taux directeurs : stabilité et opportunités obligataires. Après un cycle de baisse des taux en 2025, les principales banques centrales maintiennent une posture attentiste à des niveaux modérés, afin de prévenir tout rebond inflationniste. Un développement à noter : depuis début mars, nous observons une hausse sensible des taux longs (10 ans et plus), particulièrement en France. Cette évolution renforce l'attractivité des actifs obligataires, bien qu'elle alourdisse le coût du crédit immobilier.

Marchés financiers : volatilité et opportunités de diversification. Les tensions géopolitiques continuent d'alimenter l'instabilité des marchés des matières premières et la volatilité des indices actions. Paradoxalement, cette incertitude bénéficie au dollar, jugé plus sûr, pénalisant la parité euro-dollar. Cependant, une tendance positive s'amorce : depuis avril, un apaisement progressif des tensions favorise une baisse de la volatilité et permet aux marchés de retrouver de la dynamique.

Diversifier pour gérer le risque. Dans cette conjoncture, la diversification des avoirs reste essentielle pour limiter les risques. À cet égard, les petites et moyennes capitalisations (Small Caps) se distinguent par leur résilience : leur exposition principalement domestique et leur cycle de croissance local les décorrèlent partiellement des chocs de marché, offrant un relais de croissance intéressant.

Nous demeurons à votre écoute pour affiner votre stratégie patrimoniale selon votre profil d'investisseur et vos objectifs.

L'équipe Heritier Gestion Privée

Rédaction achevée le 24 avril 2026

FISCALITÉ

Déclarations fiscales

Le service de déclaration en ligne est ouvert jusqu'aux dates limites établies par département de résidence :

- Départements n°01 à 19 : la date limite est fixée au jeudi 21 mai 2026
- Départements n°20 à 54 : au jeudi 28 mai 2026
- Départements n°55 à 974/976 : au jeudi 4 juin 2026
- Pour les non-résidents, la date limite est fixée au jeudi 21 mai 2026.

Il est encore possible d'envoyer la déclaration papier avant le mardi 19 mai 2026 sous condition de ne pas être en mesure de la faire en ligne.

Les sociétés soumises à l'impôt sur le revenu (type SCI) et à l'impôt sur les sociétés dont l'exercice est clos au 31 décembre 2025, ainsi que les entreprises individuelles soumises aux BIC, BN ou BA doivent souscrire à leur déclaration de résultats avant le 5 mai 2026, et bénéficient d'un délai supplémentaire de 15 jours en cas de télédéclaration (20 mai 2026).

Si vous bénéficiez de notre prestation d'accompagnement pour les déclarations fiscales, nous vous invitons à rassembler les documents nécessaires et à nous les envoyer.

	Au 23/4/26	Perf. 2026	Depuis 1 an	Depuis 3 ans	Depuis 5 ans
Actions France (CAC 40)	8 227,32	+0,95%	+9,96%	+8,58%	+31,47%
Actions zone euro (Euro Stoxx 50)	5 894,73	+1,78%	+15,61%	+33,71%	+46,88%
Actions US (S&P 500 en USD)	7 137,90	+3,84%	+32,23%	+71,97%	+70,05%
Pétrole (WTI en USD)	96,76	+68,71%	+53,49%	+24,56%	+55,80%
Or (once en USD)	4 695,35	+8,73%	+41,58%	+136,58%	+164,21%
EUR (en USD)	1,1683	-0,53%	+3,13%	+6,31%	-3,42%
Taux France (OAT 10 ans)	3,66%	+10 bp	+42 bp	+62 bp	+365 bp
Bitcoin (en USD)	78 280	-10,65%	-16,46%	+183,71%	+56,28%

Chiffres en vrac

119,5 \$

Atteint début avril, c'est le cours le plus élevé du pétrole WTI depuis 2022.

1,50%

C'est le taux de rémunération net du livret A depuis février 2026.

1,56

Nb. enfant/femme en 2025 en France (plus bas depuis la 1^{ère} Guerre Mondiale).



HERITIER GESTION PRIVÉE
Conseil en Gestion de Patrimoine
Tél. : 04 78 59 85 53
Mail : contact@heritiergp.fr
Site : heritiergp.fr

Heritier
Gestion Privée
Conseil en Gestion de Patrimoine

STRATEGIE PATRIMONIALE

Assurance-vie pour vos enfants : un atout patrimonial à ne pas négliger

Vous souhaitez constituer progressivement un patrimoine au profit de vos enfants ou petits-enfants ? Vous hésitez entre des versements réguliers sur un Livret A et un contrat d'assurance-vie ? Découvrez pourquoi cette dernière solution s'impose.

Versements progressifs : construire sans stress

L'assurance-vie vous permet de mettre en place des versements programmés, chaque mois ou trimestre, à votre rythme. Cet échelonnement régulier vous permet de lisser vos investissements et de vous affranchir du « market timing », c'est-à-dire du risque de mal placer votre argent au mauvais moment. Vous réduisez ainsi les effets de la volatilité des marchés.

Un horizon long terme pour laisser grandir votre investissement

Placer sur 10 ans ou plus, c'est laisser à votre épargne le temps de surmonter les turbulences conjoncturelles. Le CAC 40 affiche environ 80 % de performance sur 10 ans, tandis que le Livret A offre des rendements nettement plus modestes.

Flexibilité et diversification de vos placements

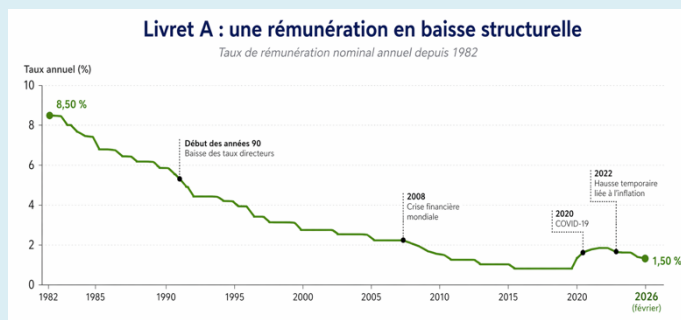
L'assurance-vie vous donne accès à une large gamme de supports - actions, obligations, matières premières, etc. - à adapter à votre profil, en gestion libre, conseillée ou sous mandat. Le Livret A se limite à une rémunération minimale garantie.

Un outil de transmission réellement efficace

L'assurance-vie au nom d'un mineur permet de transmettre du patrimoine aux générations futures. Vous pouvez éventuellement mettre en place un pacte adjoint encadrant l'utilisation des fonds selon vos souhaits, ce que le Livret A n'offre pas.

Avantages fiscaux concrets

En cours de vie, vous pouvez récupérer vos fonds si besoin dans des conditions fiscales favorables. En cas de décès, les capitaux peuvent être exonérés d'impôt. Le Livret A n'offre pas ces avantages. Nous vous accompagnons sur les choix qui impactent votre stratégie patrimoniale et celle de votre famille. Choisir une assurance-vie pour mineurs, ce n'est pas qu'une question de rendement : c'est aussi construire une véritable stratégie de transmission.



BON PLAN

Changez d'assurance emprunteur et faites des économies !

Les lois Hamon (2014) et Lemoine (2022) vous donnent le droit de résilier votre assurance emprunteur sans frais, à tout moment et sous réserves de garanties équivalentes. C'est une opportunité pour réduire le coût de votre crédit immobilier.

Grâce à notre réseau de partenaires, nous vous accompagnons pour identifier et mettre en place une couverture mieux adaptée à vos besoins et et vous permettant de bénéficier d'économies significatives.

PANORAMA DES FONDS

Le Top/Flop depuis le début de l'année 2026

TOP 5 ↗	Perf. 2026*	FLOP 5 ↘	Perf. 2026*
Pictet Clean Energy R EUR Acc <i>Actions Sectorielles</i>	+19,82%	MSIF Global Brands Fund A USD <i>Actions Monde</i>	-7,62%
JPMorgan Fds Emerging Markets Eq. <i>Actions Pays Emergents</i>	+18,68%	Comgest Renaissance Europe C <i>Actions Europe</i>	-4,74%
FTGF ClearBridge Infrastruct. Value <i>Actions Sectorielles</i>	+10,25%	Arc Actions Santé Innovante A <i>Actions Sectorielles</i>	-4,34%
DNCA Invest Value Europe B EUR <i>Actions Europe</i>	+6,85%	Loomis Sayles US Growth Eq. EUR <i>Actions Amérique du Nord</i>	-4,29%
BNP Paribas Aqua Classic <i>Actions Sectorielles</i>	+6,78%	Comgest Monde C <i>Actions Monde</i>	-2,98%

(* performances arrêtées au 23 avril 2026)

Le contenu de cette lettre ne constitue ni une recommandation, ni une offre d'achat, ni une proposition de vente, ni une incitation à l'investissement. Bien entendu, les performances passées ne préjugent pas des résultats futurs.

HERITIER GESTION PRIVÉE est à l'écoute de vos préoccupations et de vos besoins pour vous accompagner dans la gestion de votre patrimoine :

- Développer son patrimoine financier et immobilier
- Optimiser sa fiscalité
- Préparer sa retraite
- Protéger ses proches
- Transmettre son patrimoine privé et professionnel



HERITIER GESTION PRIVÉE

Conseil en Gestion de Patrimoine

Tél. : 04 78 59 85 53

Mail : contact@heritiergp.fr

Site : heritiergp.fr

